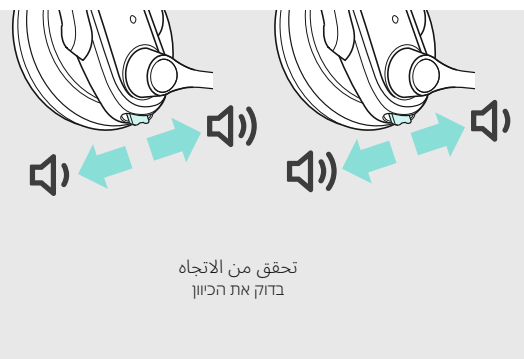


IMPACT SD Series
IMPACT SD Pro 1 ML headset
IMPACT SD Pro 2 ML headset

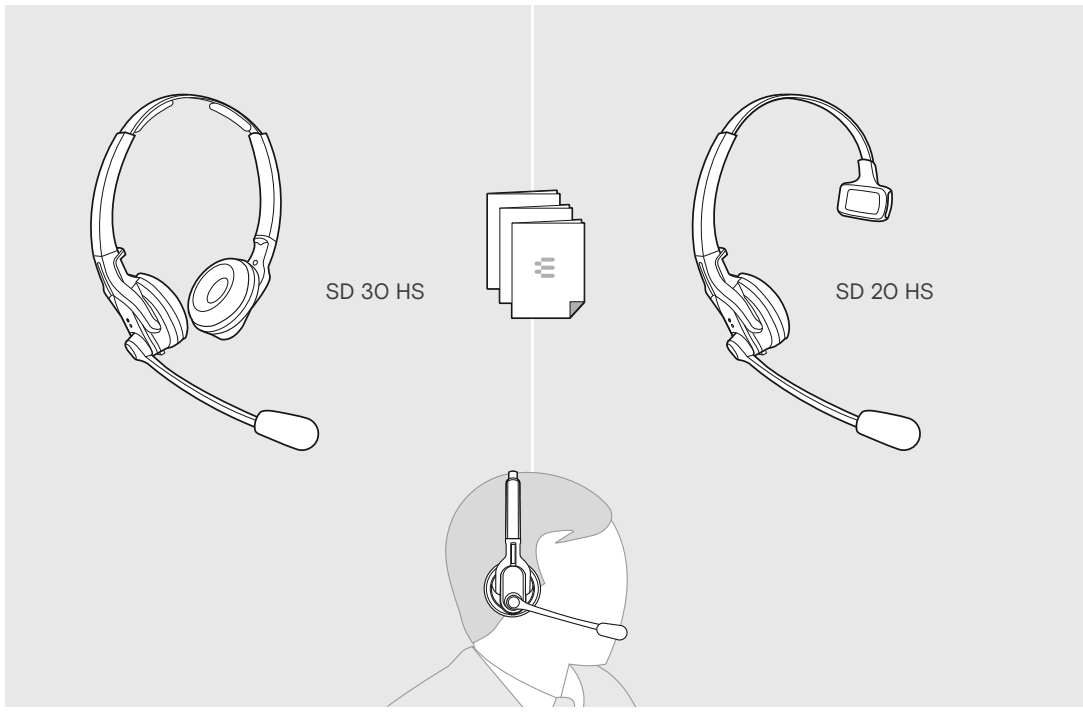
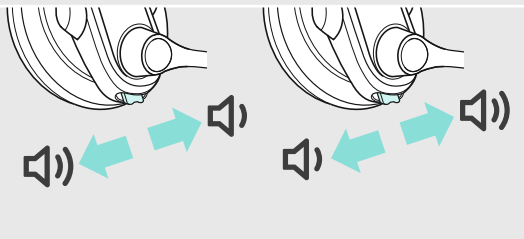
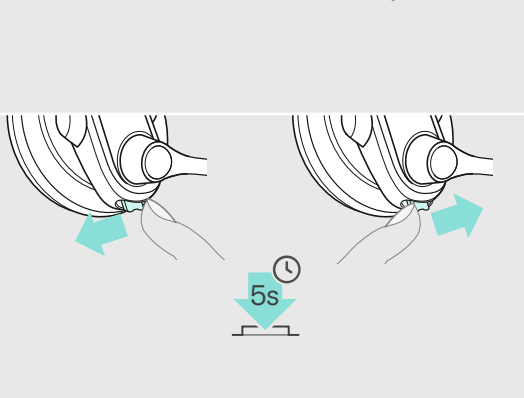
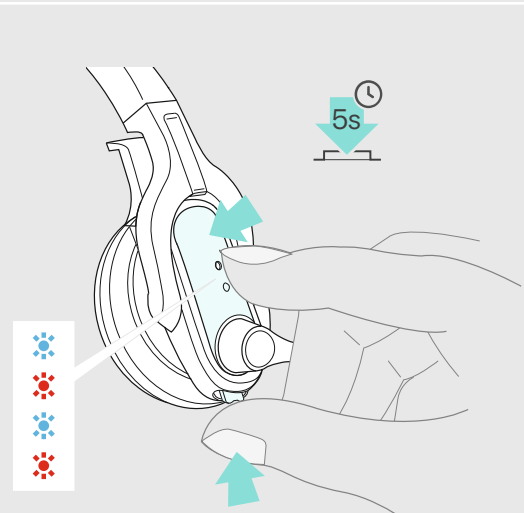
الدليل السريع
מדריך מהיר

Model: SD 20 HS, SD 30 HS

אתبادل اتجاه أزرار التحكم في الصوت
החלפת הכיוון של לחצני עוצמת הקול



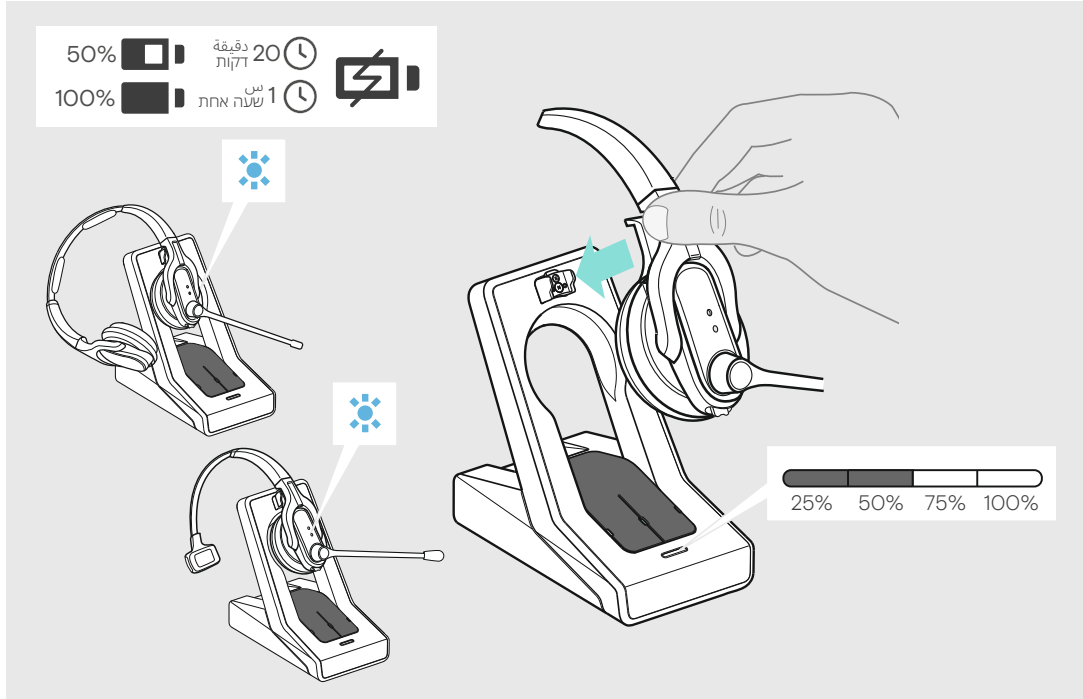
تحقق من الاتجاه
בדוק את הכיוון



SD 30 HS

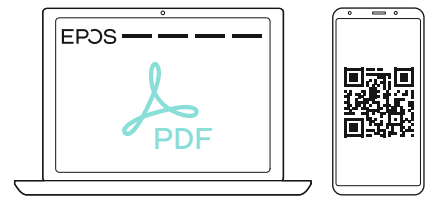
SD 20 HS

שحن سماعة الرأس
טעינת הדיבורית



20 דקות
דקות 50%
1 שעה אחת
100%

25% 50% 75% 100%

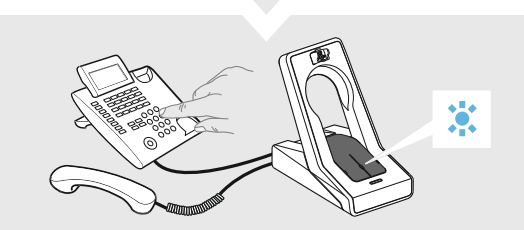
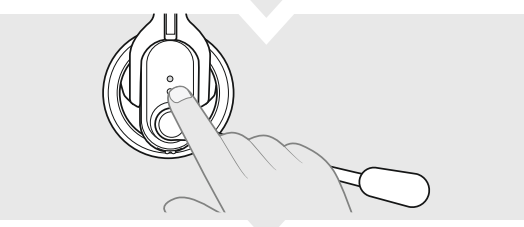
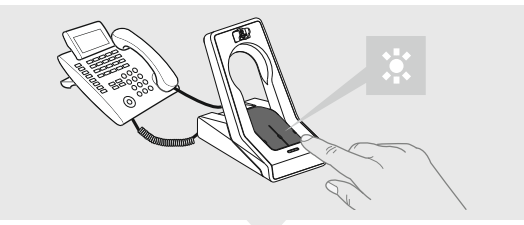


eposaudio.com/support

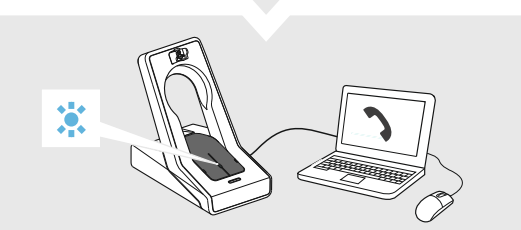
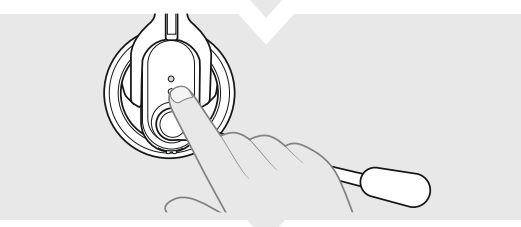
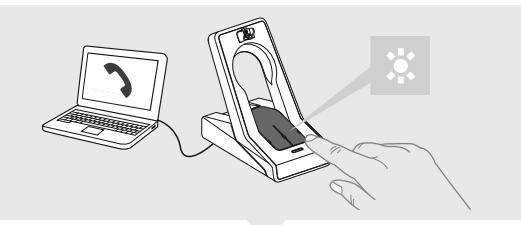
DSEA A/S
Kongebakken 9, DK-2765 Smørum, Denmark
eposaudio.com

Publ. 12/22, 770-00079/A10

إجراء مكالمات عبر الهاتف
ביצוע שיחות דרך הטלפון

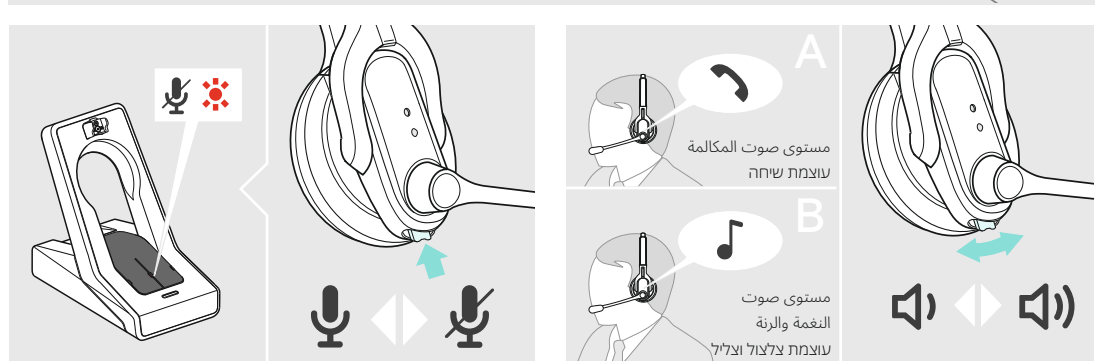
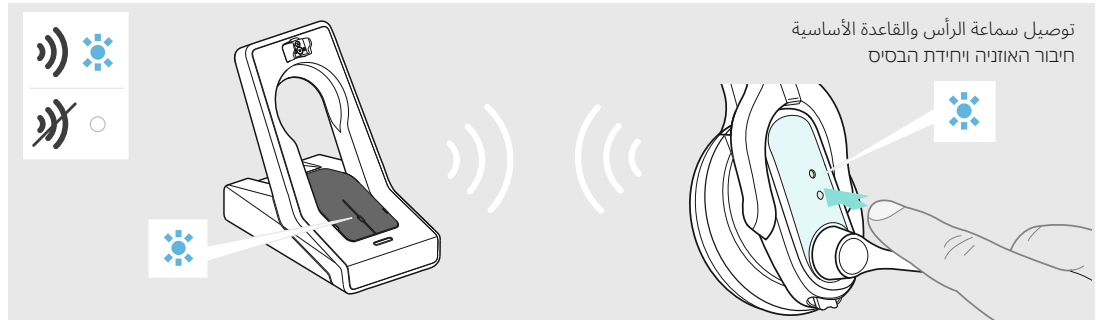


إجراء مكالمات عبر PC
ביצוע שיחות דרך המחשב

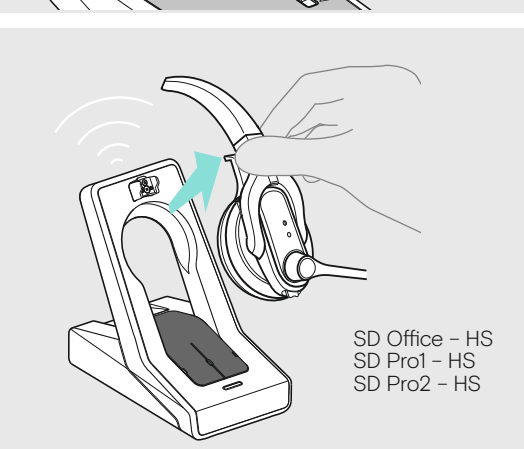
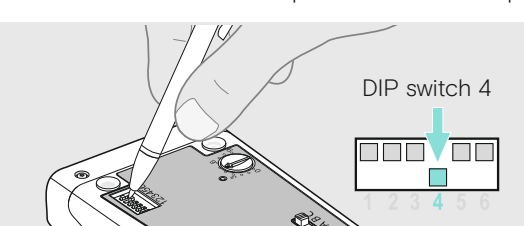


استخدام سماعة الرأس
שימוש בדיבורית

תوصיל سماعة الرأس والقاعدة الأساسية
חיבור האוזניה ויחידת הבסיס



الارتباط التلقائي: إنشاء ارتباط تلقائي
קישור אוטומטיים | יצירת קישור אוטומטי



SD Office - HS
SD Pro1 - HS
SD Pro2 - HS

ترك نطاق الاتصالات اللاسلكية الرقمية المحسنة (DECT)
יציאה מטווח ה-DECT

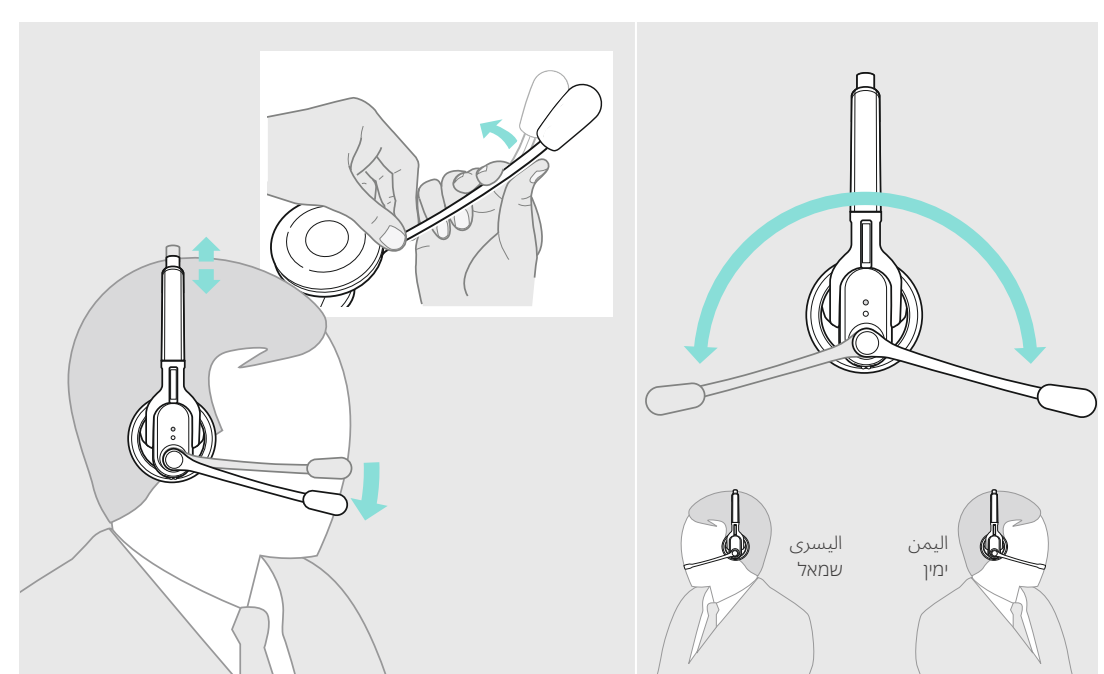


1 2 3 4 5 6
النطاق العريض: 55 م
טווח רחב: 55 מ

55 m

1 2 3 4 5 6
النطاق المنخفض: 10 م | المكاتب المزحمة
بالمنتجات أو سماعات الرأس في نطاق
الرقمية المحسنة (DECT) الاتصالات اللاسلكية
טווח קצר: 10 מ | משרדים בעלי צפיפות
גבוהה של מצרי או אוניות DECT
אירגו האפלאע על דליל הרשאות למזיד מן המלומות
לקבלת מידע נוסף עיין בבקשה בהוראות השימוש

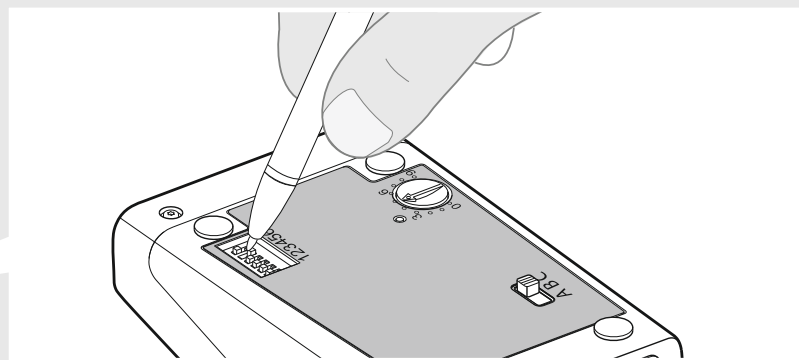
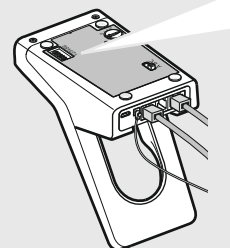
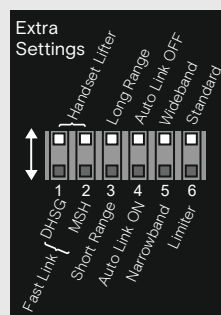
ارتداء سماعة الرأس
חבישת הדיבורית



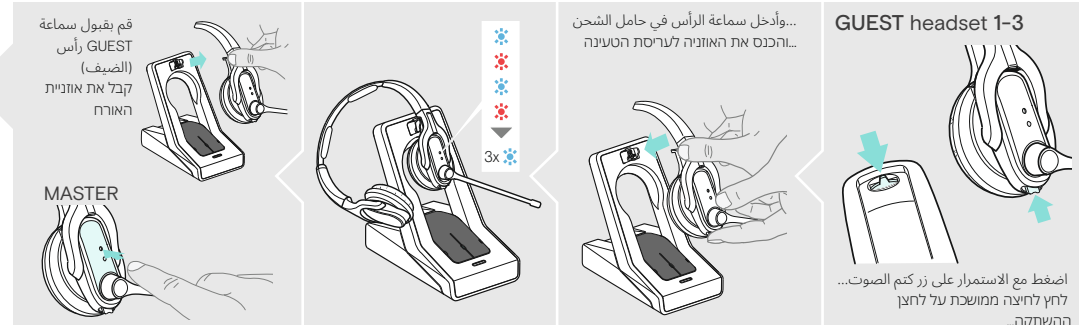
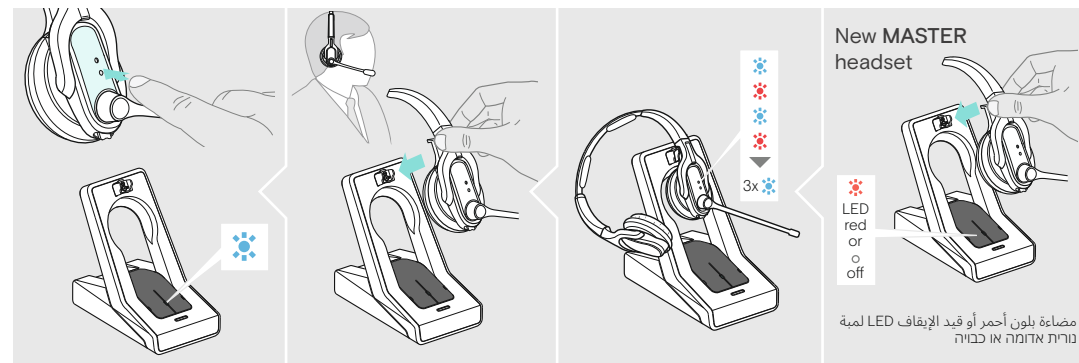
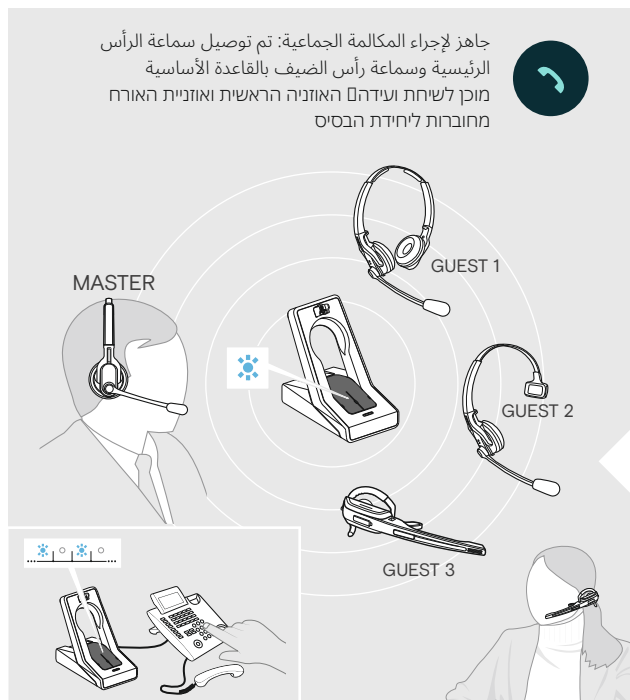
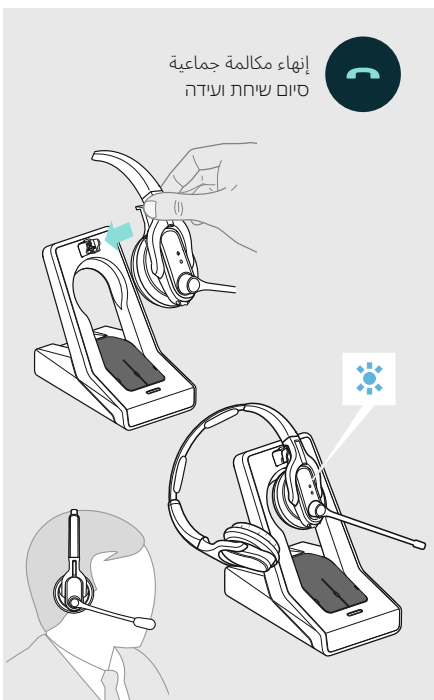
اليسرى
שמאל

اليمنى
ימין

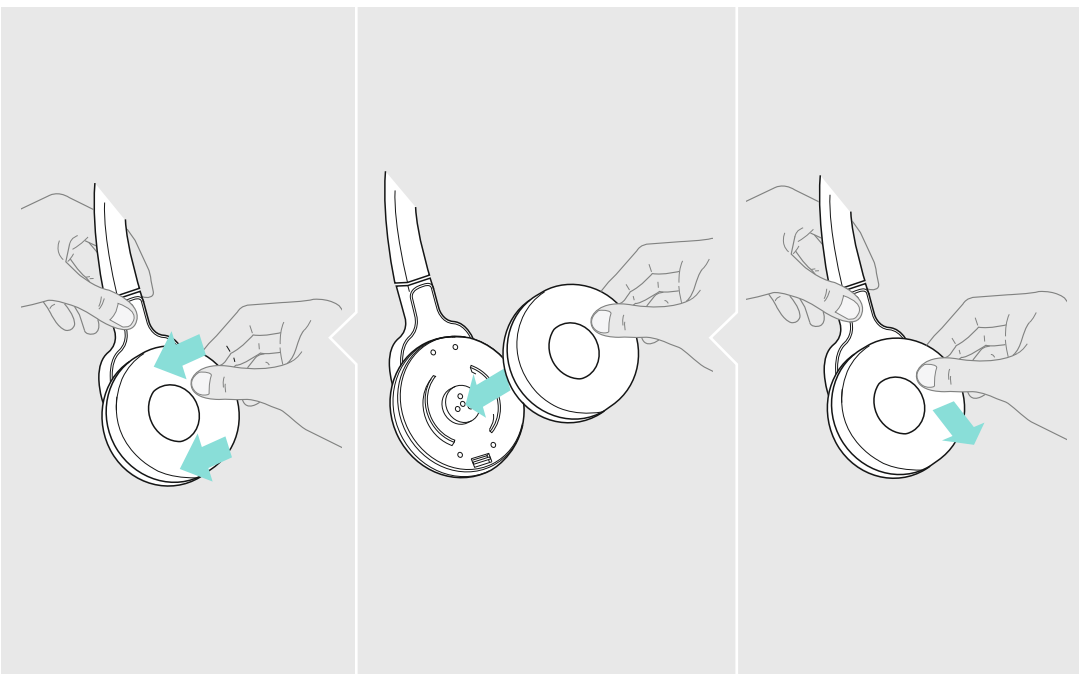
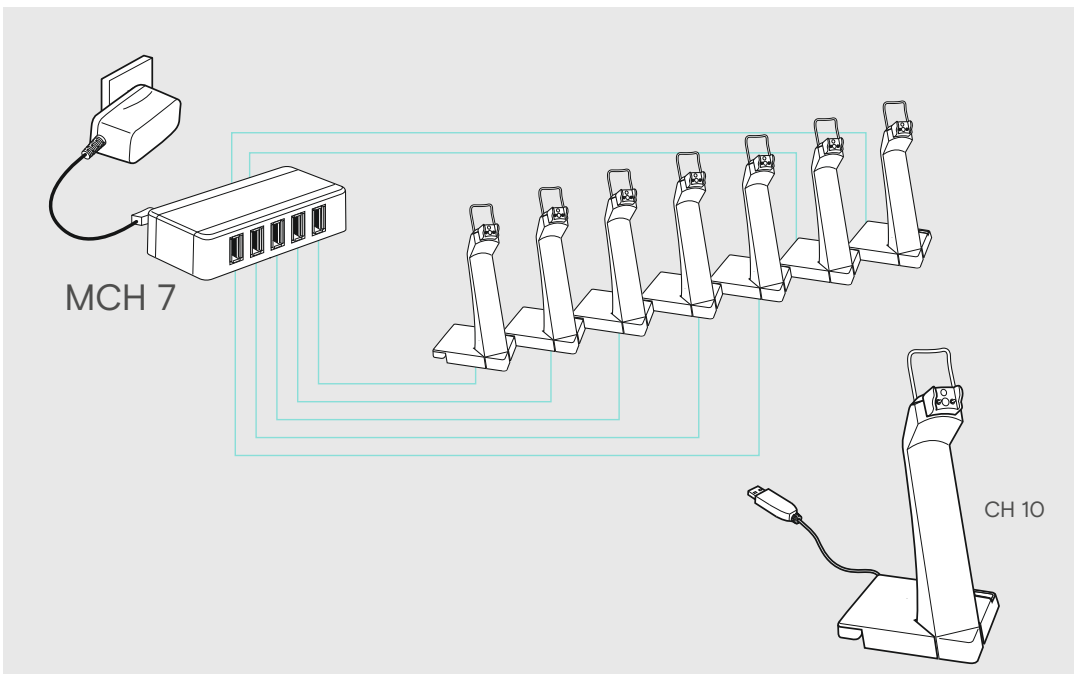
	Manual operation Lifts/hangs up the handset manually or using the handset lifter (HSL 10 II).		Manual link establishment When taking the headset out of the base station, you have to manually establish the wireless link between headset & base station.
	Electronic hook switch (DHSG standard) Call control via the headset system. For faster link establishment, see Fast Link.		Automatic link establishment - Auto Link When taking the headset out of the base station, a wireless link is automatically established between headset and base station.
	Electronic hook switch (MSH standard) Call control via the headset system.		Wideband audio transmission Automatic frequency adjustment of wideband & narrowband calls. Wideband audio transmission is e.g. supported by Skype & gives high speech quality. Battery life: 8 hours
	Fast Link for DHSG standard & HSL 10 II handset lifter Recommended for frequent callers. Fast link establishment without delay due to hidden link to the base station.		Narrowband audio transmission Battery life: 12 hours
	Standard radio range		Standard limitation
	Reduced radio range Use this setting in order to avoid interference with other DECT systems. Range of approx. 10 m indoors		Limited volume (country specific) EU and US version: in compliance with Directive 2003/10/EC AU version: in compliance with Directive AS/ACIF G616:2006



إجراء مكالمة جماعية: توصيل سماعة الرأس الرئيسية وسماعات رأس الضيف بالقاعدة الأساسية
 קיום שיחת ועידה: חיבור האוזניה הראשית ואוזניות האורח ליחידת הבסיס



شحن سماعات رأس متعددة في وقت واحد
 חטעינת מספר דיבוריות בו-זמנית



الارتباط التلقائي: إنشاء ارتباط تلقائي
 קישור אוטומטיים: יצירת קישור אוטומטי

الترقية البرنامج الثابت
 انتقل إلى "EPOS Connect" باستخدام
 كدي لبضع عدكون كوشحة
 עבור אל "EPOS Connect" באמצעות
eposaudio.com/connect

للحصول على دليل المطابقة، انتقل إلى
 לקריאת מדרוך התאימות עבור אלבור אל
eposaudio.com/compatibility

للحصول على دليل الإرشادات، انتقل إلى
 לקריאת הוראות השימוש עבור אל
eposaudio.com/support